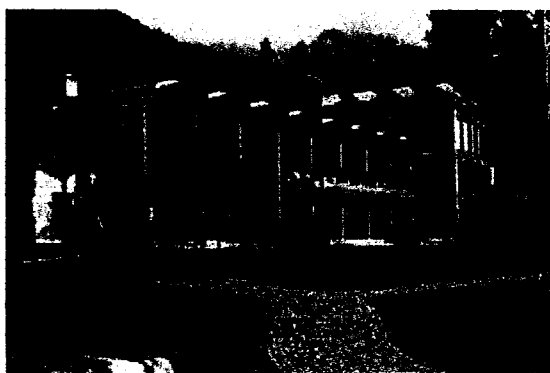

PROPOSTA IN FINANZA DI PROGETTO

OGGETTO: *TERME DI LEVICO E VETRIOLO – AFFIDAMENTO DELLA CONCESSIONE DEI SERVIZI IDROTERMALI AFFERENTI I COMPLESSI AZIENDALI DENOMINATI “PALAZZO DELLE TERME DI LEVICO” E “STABILIMENTO TERMALE DI VETRIOLO”, UNITAMENTE ALLA RELATIVA CONCESSIONE MINERARIA DELLA SORGENTE “ACQUA FORTE DI VETRIOLO”. AFFIDAMENTO DELLA PROGETTAZIONE, COSTRUZIONE E GESTIONE DEL CENTRO MEDICAL WELLNESS DEL PALAZZO DELLE TERME DI LEVICO, SERVITO DA PARCHEGGIO INTERRATO.*



I. SCHEMI DI SINTESI DELLA MATRICE DEI

RISCHI

GIUGNO 2017

LEVICO TERME SPA
38056 Levico Terme (TN) Via Bion 28
Tel. 0461 706511 - info@levicotermespa.it
P.IVA 02076200226

LEVICO FIN s.r.l.
Sede: Viale V. Emanuele 10
38056 LEVICO TERME (TN)
Cod. Fisc. 01255590471
Part. IVA 01520320225

SCHEMI DI SINTESI DELLA MATRICE DEI RISCHI

Ai sensi dell'art. 165 del Codice dei contratti pubblici, i contratti di concessione comportano il trasferimento al concessionario del rischio operativo, riferito alla possibilità che, in condizioni operative normali, le variazioni relative ai costi e ai ricavi oggetto della concessione incidano sull'equilibrio del piano economico finanziario. Le variazioni devono essere, in ogni caso, in grado di incidere significativamente sul valore attuale netto (VAN) dell'insieme degli investimenti, dei costi e dei ricavi del concessionario. L'equilibrio economico finanziario rappresenta il presupposto per la corretta allocazione dei rischi di cui al precedente comma 1.

Ai sensi dell'art. 180 del Codice dei contratti pubblici, nel contratto di partenariato pubblico il trasferimento del rischio in capo all'operatore economico comporta l'allocazione a quest'ultimo, oltre che del **rischio di costruzione**, anche del **rischio di disponibilità** o, nei casi di attività redditizia verso l'esterno, del **rischio di domanda dei servizi resi**, per il periodo di gestione dell'opera come definiti, rispettivamente, dall'articolo 3, comma 1, lettere aaa), bbb) e ccc). Il contenuto del contratto è definito tra le parti in modo che il recupero degli investimenti effettuati e dei costi sostenuti dall'operatore economico, per eseguire il lavoro o fornire il servizio, dipenda dall'effettiva fornitura del servizio o utilizzabilità dell'opera o dal volume dei servizi erogati in corrispondenza della domanda e, in ogni caso, dal rispetto dei livelli di qualità contrattualizzati, purché la valutazione avvenga ex ante. Con il contratto di partenariato pubblico privato sono altresì disciplinati anche i **rischi, incidenti sui corrispettivi, derivanti da fatti non imputabili all'operatore economico**.

Ai sensi dell'art. 182 del Codice dei contratti pubblici, (2) il contratto definisce i **rischi trasferiti, le modalità di monitoraggio della loro permanenza entro il ciclo di vita del rapporto contrattuale e le conseguenze derivanti dalla anticipata estinzione del contratto**, tali da comportare la permanenza dei rischi trasferiti in capo all'operatore economico. (3) Il verificarsi di fatti non riconducibili all'operatore economico che incidono sull'equilibrio del piano economico finanziario può comportare la sua **revisione da attuare mediante la rideterminazione delle condizioni di equilibrio**. La revisione deve consentire la permanenza dei rischi trasferiti in capo all'operatore economico e delle condizioni di equilibrio economico finanziario relative al contratto.

NB: La presente Matrice dei rischi valuta gli stessi in condizioni operative normali. Fuori dalle condizioni operative normali, le variazioni al VAN e DSCR oltre alle soglie fissate dal PEF comportano revisione dello stesso.

LEVICO FIN S.r.l.
Sede: Viale Emanuele 10
38056 LEVICO TERME (TN)
Cod. Fisc. 01255590471
Part. IVA 01520320225

LEVICO TERME SPA
38056 Levico Terme (TN) Via Blon 28
Tel. 0461 706511 - info@levicotermespa.it
PIVA 02026230226

Tipo di Rischio	Categoria di rischi	Descrizione	Modalità di monitoraggio	Permanenza del rischio - (conseguenze)			Allocazione		Principali riferimenti in Convenzione
				In corso di concessione	Posti concessione	PA Concedente	Privato Concessionario		
Rischio di costruzione	Rischio amministrativo	Rischio connesso al notevole ritardo o al diniego nel rilascio di Autorizzazioni da parte dei soggetti competenti.		per fatti imputabili al Concessionario: a carico del Concessionario - mancato guadagno - costi sostenuti inutilmente (cauzioni, fidi); Concedente: revisione del PEF			X	Obblighi del Concessionario (art. 13, comma 2) e obblighi del Concedente (art. 14, comma 8)	
	Rischio di progettazione	Rischio connesso alla sopravvenienza di necessari interventi di modifica del progetto, derivanti da errori o omissioni di progettazione, tali da incidere significativamente sui tempi e costi di realizzazione degli interventi.	Verifica dei progetti	a carico del Concessionario riedizione della progettazione, penali, escussione garanzie - mancato guadagno - costi sostenuti inutilmente (cauzioni, fidi)	Assicurazione		X	art. 2 - Oggetto art. 24 - Varianti in corso d'opera art. 13 - Gli altri obblighi del Concessionario art. 33 - Penali	
	Rischio di esecuzione degli interventi difformi dal progetto o di danni da essi provocati	Mancato rispetto degli standard di progetto.	Collaudi	a carico del Concessionario riedizione della progettazione, effettuazione dei lavori di adeguamento; penali- escussione garanzie - mancato guadagno - costi sostenuti inutilmente (cauzioni, fidi)	Assicurazione			X	art. 21 - Esecuzione dell'intervento art. 13 - Gli altri obblighi del Concessionario art. 33 - Penali
	Rischio di aumento dei costi di realizzazione.	Rischio connesso all'incremento dei costi sia per errate previsioni sia per congiunture economiche	Collaudi	a carico del Concessionario	-			X	art. 2 - Oggetto art. 13 - Obblighi del Concessionario

LEVICO TERME SPA
 38056 Levico Terme (TN) Via Bion 28
 Tel. 0461 706511 - info@levicotermespa.it
 P.IVA 02025200226

LEVICO FIN S.r.l.
 Sede: Viale V. Emanuele 10
 38056 LEVICO TERME (TN)
 Cod. Fisc. 012 555 90 471
 Part. IVA 015 20 320 225
 1/4

Tipo di Rischio	Categoria di rischi	Descrizione	Modalità di monitoraggio	Permanenza del rischio - Conseguenze				Allocazione		Principali riferimenti in Convenzione
				In corso di concessione	Post concessione	PA Concedente	PA Concessionario	PA Concedente	PA Concessionario	
Rischio di domanda	Rischio legato ai diversi volumi di domanda che il concessionario deve soddisfare e /o alla mancanza di utenze e quindi di flussi di cassa	Bilancio	a totale carico del Concessionario	-			X		art. 10, comma 1, lettera a) - corrispettivi	
	Rischio di mancato / insufficiente adeguamento inflattivo delle tariffe SSN e/o SSP cure convenzionate	Verifica annuale adeguamento inflattivo tariffe convenzionate rispetto all'indice ISTAT FOI	A carico del Concessionario				X		art. 11- Adeguamento inflattivo delle tariffe convenzionate del SSN e/o del SSP	
		Rischio che l'adeguamento delle tariffe convenzionate disposto dal SSN e/o SSP sia compreso tra l'82,9% e il 75% rispetto all'ISTAT	Corresponsione di un importo di integrazione ISTAT a carico del Concedente pari al 75% del mancato / insufficiente adeguamento				X per il 75%	X per il 25%		

LEVICO FIN S.r.l.
 Sede: Viale Emanuele 10
 38056 LEVICO TERME (TN)
 Cod. Fisc. 012 555 90 471
 Part. IVA 015 20 320 225

LEVICO TERME SPA
 38056 Levico Terme (TN) Via Bion 28
 Tel. 0461 706511 - info@levicotermespa.it
 P.IVA 02046200226

Tipo di Rischio	Categoria di rischi	Descrizione	Modalità di monitoraggio	Permanenza del rischio - Conseguenze		Allocazione		Principali riferimenti in Convenzione
				Inizio di concessione	Per concessione	Le SPA Concedente	Le SPA Concessionario	
Rischio di performance	Rischio di mancato rispetto degli standard igienico sanitari	Rischio di mancato rispetto degli standard igienico sanitari	Verifiche in corso di concessione	a carico del concessionario: chiusure, mancati guadagni escussione garanzie, penali, costi di adeguamento	Risoluzione per inadempimento e risarcimento danni		X	art. 2 - Oggetto art. 33 - Penali art. 34 - Risoluzione della Convenzione
		Rischio che il Concessionario non rispetti gli obblighi della concessione mineraria	Verifiche in corso di concessione	Penali e costi di adeguamento a carico del concessionario	Risoluzione per inadempimento e risarcimento danni		X	art. 5 obblighi derivanti dalla concessione mineraria art. 33 - Penali art. 34 - Risoluzione della Convenzione
	Rischio di incremento dei costi delle manutenzioni ordinaria e straordinaria del Centro Medical Wellness e del parcheggio interrato	Rischio di incremento dei costi di manutenzione ordinaria dei complessi aziendali previsti nel Piano di gestione -All. Manutenzioni	Rischio di incremento dei costi delle manutenzioni ordinaria e straordinaria del Centro Medical Wellness e del parcheggio interrato	Verifiche in corso di concessione	costi di adeguamento a carico del concessionario - eventuale penale per ritardo	Risoluzione per inadempimento e risarcimento danni		X
Rischio di incremento dei costi di manutenzione straordinaria dei Complessi aziendali e dei costi di manutenzione dei beni e impianti della concessione mineraria						X		art. 29 - Manutenzione e interventi del Concedente

LEVICO FIN S.r.l.
 Sede: Viale V. Zemanuele 10
 38056 LEVICO TERME (TN)
 Cod. Fisc. 012 655 90 471
 Part. IVA 015 20 320 225

LEVICO TERME SPA
 38056 Levico Terme (TN) Via Bion 28
 Tel. 0461 706511 - info@levicotermespa.it
 P.IVA 0202600225

Tipo di Rischio	Categoria di rischi	Descrizione	Modalità di monitoraggio	Permanenza del rischio - Conseguenze			Allocazione			Principali riferimenti in Convenzione
				In corso di concessione	Post concessione	IP/As Concedente	IP/As Concessionario			
Altri rischi	Rischio finanziario	Rischio di mancato reperimento delle risorse di finanziamento secondo le nuove previsioni dell'art. 165 d.lgs. 50/2016 entro 18 mesi.	Risoluzione ai sensi dell'art. 165 comma 5 del Codice dei contratti pubblici in caso di mancata sottoscrizione del contratto di finanziamento	Restituzioni art. 165 Codice contratti pubblici			X		art. 15 - Fonti finanziarie e società di progetto art. 34 - Risoluzione della Convenzione	
		Rischio di aumento dei tassi di interesse e/o di mancato rimborso di una o più rate di finanziamento.	Entro gli indicatori, a totale carico	-			X			
		Rischio nella stipula di idonee polizze assicurative nel rispetto delle clausole previste nella Convenzione.	Risoluzione in caso di mancata sottoscrizione di idonee polizze assicurative	-			X		art. 16 - Garanzie e assicurazioni art. 34 - Risoluzione della Convenzione	

LEVICO TERME SPA
 38056 Levico Terme (TN) Via Bion 28
 Tel. 0461 706511 - info@levicotermespa.it
 P.IVA 02026200226

LEVICO FIN S.r.l.
 Sede: Viale V. Emanuele 10
 38056 LEVICO TERME (TN)
 Cod. Fisc. 01255590471
 Part. IVA 01620320225